



Meteobot® помага в борбата със заболяванията чрез интеграцията си към модели за болести при пшеница и ечемик. Моделите са динамични и следят не само климатичните условия в момента, а и наличната зараза, натрупана в резултат на предишни инфекциозни събития. Освен дъжд, температура, влажност и т.н., се отчитат и фенологичното развитие на растенията и различната им сортова устойчивост на определени болести. Вградената информация в моделите е валидирана за най-разпространените сортове и климатичните условия в България.

Защо да използвате модел за болести:



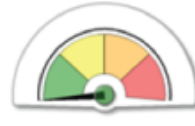
Зърнопроизводителите спестяват средно по 4,50 лв/дка от фунгициди и гориво.



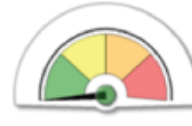
Обща еднократна инвестиция		2 170 лв.	
- Meteobot Pro		1600	
- Сензор за листна влага		450	
Общ годишен разход		1 240 лв.	
- Модел за пшеница за 5 кроп единици на Horta		1000	
- Лиценз за интеграция с модела		240	
Спестявания / година	дка	лв. / дка	лв.
Фунгицид	5000	4,20	21 000
Гориво	5000	0,30	1 500
ОБЩО	-	-	22 500
	1^{ва} година	2^{ра} година	3^{та} година
ПЕЧАЛБА (ЛВ)	19 090	21 260	21 260

► Модел за борба с рисковете от болести при пшеница

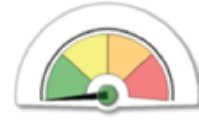
В помощ на зърнопроизводителите Meteobot® има връзка с модел за мека и твърда пшеница. Рискът към всеки един момент се показва като табло на „светофарен принцип“ – зелено означава, че няма риск, а червено – че той е много висок:



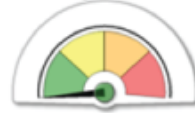
Жълта ръжда



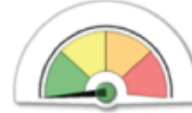
Септориоза



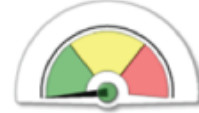
Брашнеста мана



Кафява ръжда



Фузариоза



Микотоксини

Основни предимства на модела са:

- Достатъчно време за реакция - прогнозира процеса на зараза още преди да са видими симптомите на болестта
- Изчисляване на риска при отчитане на сорт, предшественик, фенологична фаза, гъстота на сеитба и торене
- Пръскате само ако и когато е необходимо, а не по график

- Точно определяне на фенологичната фаза на развитие на културата с цел прецизно планиране на торенето и пръскането

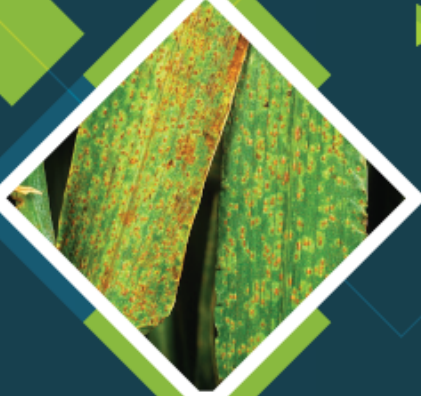
- Системата съдържа база данни с регистрирани препарати срещу болестите, при които има необходимост от третиране, предоставяйки и информация за най-подходящия „прозорец“ за пръскане на база прогнозата от метеостанцията.

► Модел за борба с рисковете от болести при ечемик

Моделът е насочен към следните най-разпространени болести по ечемика:

- Брашнеста мана
- Мрежести петна
- Фузариоза
- Листен пригор
- Кафява ръжда
- Микотоксини в зърното

В модела са включени също така препоръки за азотно торене, важни за пивоварния ечемик, при който е необходимо съдържание на протеини в определени граници.



Вашият Meteobot екип:

0896 959628 - Централен офис
0895 545636 - Северна България
0895 541807 - Южна България

info@meteobot.com гр. Варна
www.meteobot.com ул. Тодор Пенев 2